



# HKPTA

## 香港寵物業商會會刊

誠信營商 人寵共融

FREE 免費贈閱

# 6



# 寵物

## Guide

了解寵物業界  
最新行業資訊  
提昇業界階梯



HKPTA香港寵物業商會會員  
如有任何查詢，歡迎直接登入本會網址

[www.hkpta.org.hk](http://www.hkpta.org.hk)

# 2019

# EVER CLEAN®

SUPER PREMIUM CLUMPING CAT LITTER

BETTER THAN EVER  
MEET OUR PREMIUM COLLECTION

**NEW 低塵配方**



粗顆粒低塵結塊貓砂  
(長毛貓/幼貓推薦使用)



水晶結塊貓砂



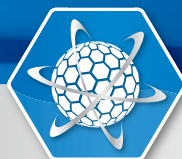
薰衣草結塊貓砂



海洋香芬結塊貓砂



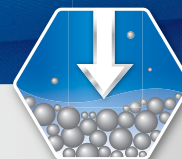
強力除臭



特強凝結



去除尿味



低塵配方

總代理：環球寵物有限公司  
Sole Agent : Unipet House Co., Ltd.  
Website : [www.unipethouse.com](http://www.unipethouse.com)  
Tel : 2 3 9 6 3 3 9 9



## 會長致詞

香港寵物業商會創會至今超過十年，雖然商會才過十年，但我們商會會員寵物業的專業人仕包含各項服務類別專才，各類店舖或培訓學院等繁幾十類，我們當中專業精英很多都有上十年甚至數十年的專業經驗。我們的會員人才輩出，都以專業態度，本著誠信營商，人寵共融的理念運作。

邁進二零一九年，香港寵物業商會，打響頭炮，特別舉辦2019寵物武林盛會，其中有多項專業比賽、趣味性互動比賽，多種爬蟲及雀鳥展示等，旨在拉動業界和寵物主人之互動溝通，從中亦加強寵物主人對寵物的關注與認識相關方面知識和興趣。社會人仕更會認識到寵物業界亦是以專業的知識去關愛寵物。

我們得以成功舉辦是次2019寵物武林盛會，實有賴商會會員及名界友好出資出力的協助，本人在此以致誠感謝，亦順道祝願業界來年業務興旺，財源滾滾！

鳴謝香港香港經貿商會贊助：



香港寵物業商會主辦

# 2019 寵物武林盛會

感謝以下各支持贊助單位機構:

金贊助

威龍優化生活集團有限公司  
東林寵物用品有限公司

銀贊助

駿圖寵物有限公司  
德高寵物渡假村(香港) 有限公司

銅贊助

互信國際企業有限公司  
日里集團國際有限公司  
宏一國際發展有限公司

支持贊助機構

香港雀鳥協會  
香港經貿商會  
五方集團有限公司  
Export-A-Pet Ltd  
環球  
紅蘿蔔  
Q-Pets

承辦機構

傲騏媒體

協辦機構

時代寵物教育中心  
溫泉產品廠有限公司  
Great Dragons  
貝貝鳥  
寵動全港運動會

支持機構

愛的寵物店  
Mewcare  
馬錦明慈善基金馬陳瑞喜紀念中學  
Edward Production  
展覽集團有限公司  
香港經貿商會  
創業家協會  
寵物達人  
薈雅舞蹈學院

# 2018會務及活動回顧

二零一八年一衍而過，寵物業界面對種種考驗，迎難而上，商會會員，幹事理事顧問，以及各會董成員，在應付營商的種種工作外，百忙中擠出一些時間為商會勞心勞力，處理會務，為商會凝聚力量，教育新進會員，與不同的商會或政府相關部門溝通，爭取社會各方面群體確認業界的專業地位。商會特別舉辦2019寵物武林盛會，活動旨在為業界會員與容戶群的互動，讓社會各界及客戶群多理解業界。

以下讓我們回顧一些我們第六屆的工作：



商會每月例會



商會幹事陳美儀教導學生寵物美容行業



2018年六月，召集會員大會商會顧問王家祺及愛護動物協會亦有代表出席



商會會董歐陽家樂教學情況



幹事們拜訪業界會員



商會幹事陳美儀教導學生寵物美容行業



商會會長率領各會董及中華廠商會寵物業界成員參加中華廠商會晚宴

# 活 動 回 顧



商會就職典禮，創會會長以及會長致詞，各會董宣誓及祝酒情況



商會招待中國寵物醫療協會主席喻信益及各地內地寵物團體成員參觀慈山寺



商會會董在上海宣傳商會活動  
商會召集會員上海參展的一些會員



漁農署邀請商會諮詢2019年政府在139B條例建議



商會會董歐陽家樂舉定期辦講座，邀請獸醫講解



商會舉辦學生行業認識參觀德高寵物渡假村，實地參觀認識行業，會董邵林沛儀親自向學生講解



## 健康最前線



(圖上圖片)

# 此心安處是吾家

善用「超次亞水」，做好日常抗菌、除臭，令人和寵物都可以舒適生活。

經歷沙士之後，港人健康意識提高，不少人會用 1:99 漂白水清潔消毒。但有研究指出，漂白水鹼性太高，容易損害皮膚，而且殘留性強，氣味濃烈。其實在日本注重家居安全的家庭媽媽，早已改用「超次亞水」作家居抗菌、除臭甚至洗菜、洗奶瓶。

### 什麼是『超次亞水』？

「超次亞水」的主要成分是次氯酸 (HOCl)，能瞬間破壞微生物的細胞膜，摧毀有害病毒的蛋白質，達至最佳殺菌效果，早在 2002 年便獲得日本厚生省(即衛生部) 確認為具殺菌功效的食品添加物。次氯酸 pH 值介乎 5.0~6.5，是最符合人體的酸鹼值，因此可直接使用在皮膚及食材上，具有瞬間殺菌的功效，而且能夠降解，所以

不會對環境造成污染，對家居和地球同樣有好處。

### 仲用 1:99 清潔寵物？

利用日本革命性專利的「超次亞水生成裝置」，設定最具效率的 pH 值，配合低次氯酸濃度，產生最强的殺菌力，卻又絕不會損害環境和危及家人健康，「超次亞水」在日本被視為革命性技術大突破，是新一代速效、安全又環保的抗菌除臭液。

最近有本地生產商成功取得專利合同，將日本媽媽安心用於嬰兒身上的「超次亞水」技術應用於寵物護理產品上，生產出具有「瞬間除菌」、「瞬間除臭」的抗菌除臭噴霧及「瞬間癒合」的皮毛修護噴霧，令家人和寵物都可以過舒適、安心的家居生活。



(圖左)

WELLACU 威之靈超次亞水抗菌除臭噴霧  
490ml (家庭裝) 及 100ml (隨身裝)

(圖右)

WELLACU 威之靈超次亞水皮毛修護噴霧 100ml

(產品資料由客戶提供)



# 德高寵物渡假村 Kennel Van Dego

Your animals are our friends;  
we treat them with care and respect.



德高寵物渡假村創辦於一九八一年，位於香港後花園之稱的西貢，是現時全港最具規模的動物寄養所之一。

動物是人類最親密的朋友，給動物最好的照顧是我們一直以來的服務宗旨，我們真誠的期待與您以及您的好朋友相遇。

Kennel Van Dego was founded in 1981. It is one of the largest boarding establishments in Hong Kong. Our company pledge is to provide good and reliable animals' services. It would be peace of mind to leave your beloved animals with us.

We believe that animals are our best companions, we are eager to meet you and your animal companions.

## 服務範圍 Services

- 動物出口、入口 Animal's import and export
- 專業動物寄養 Animal's boarding

## 額外服務 (僅服務寄宿動物)

Extra services (Available to boarding animals only)

- 接送服務 Pick up & Delivery
- 晚間散步 Evening walk
- 犬隻美容 Dog Grooming
- 專人陪伴遊戲 Play time



## 設施 Facilities

- 空調犬舍 Air-conditioned dog room
- 空調園景犬舍 Air-conditioned garden view dog motel
- 觀鳥貓舍 Bird watching cattery
- 陽光貓舍 Sunshine cattery



## 地址及電話 Address & contacts

地址: 西貢大網仔仁義路石坑村一至三號

Address: No. 1-3 Shek Hang Village, Yan Yee Road, Sai Kung, N.T.

Tel: (852) 2792 6889 / (852) 2791 1558 Fax: (852) 3914 7376

照片均為實景拍攝 Location Filming

Website: [www.kennelvandego.com](http://www.kennelvandego.com)

E-mail: [info@kennelvandego.com](mailto:info@kennelvandego.com)

Facebook: [www.facebook.com/kennelvandego](http://www.facebook.com/kennelvandego)

WhatsApp: 6374 8401



# 鬆獅犬 CHOWCHOW



## 威哥談狗

**威哥今期同大家講關於他最喜愛的品種之一：鬆獅犬 (CHOW CHOW)**

小編問：鬆獅狗跟其他狗有什麼不一樣，例如性格、外型、忠心情況如何？

威哥：個人覺得鬆獅狗一般比較愚蠢，至於忠心方面，其實所有狗都忠心，除非你對牠不好，天天惡意打牠，鬆獅狗也不例外，對主人非常忠心，牠們還比較愛潔，牠們可以忍一兩天憋著不會在自己地方大小便。牠們一般不會有強烈體味，也不需特別多的運動量。

小編問：可否談談你心中最寵愛的一隻鬆獅狗？

威哥：我以前養過很多鬆獅狗，其中最喜愛的一隻鬆獅狗，牠是美國冠軍，名叫叻叻，你可以從相片看到牠有多帥，牠的性格非常好，簡直似隻拉布拉多多過似隻鬆獅狗，我很懷念牠。

小編問：什麼樣的鬆獅狗是最標準？

威哥：很多人取向英式或美式標準，視乎個人取向，顏色方面有紅、黑、藍、忌廉和玉桂色。但黑色或紅棕色約鬆獅狗比較受歡迎，身高約十七吋至最高有二十吋左右，時下比較多選取身形看來方形，體型扎實，即是長度與高度比較接近。性格忠心謹慎，但不會兇惡。

小編問：鬆獅狗一般有什麼常見的毛病，如何處理？在護理方面，又有什麼地方要注意？

威哥：一般鬆獅狗皮膚比較容易有濕疹，由於毛比較厚，皮膚有毛病也不易被發現，所以主人必須經常翻起牠們的毛來檢查皮膚，一旦發現牠有痕癢或紅腫發炎的情況，更加要多留意，有需要時，要消炎止癢，還要針對患處，把炎症清理，把毛一一梳理妥當，或要帶上頭罩，避免牠因痕癢而把整片毛咬掉。另外鬆獅狗常有胃反轉的現象，須多加留意，一旦發現有此情況，必須儘快求診，必要時可能須要緊急做手術，延遲了甚至有生命危險。





**相**信大部分人第一個對蛇類與人類關係的印象應該是從亞當與夏娃開始,但是這關係給人們覺得蛇是邪惡的。寵物中大家最常見的大多是貓、狗、鼠、兔等,但原來近年全球寵物中數量最多的是蛇類,基本上,飼養蛇類並不需要很大的空間,也不需要經常餵食,在日常的照顧上是比較簡單的,所以很多人都飼養超過一條蛇,有些人擁有二,三十條蛇也不出為奇。世界各地有很多專業繁殖場就已經發展到以做出各種體色變化為主的繁殖模式,已開創出一片市場。

## 進口蛇類

在香港進口蛇類是有管制,常見可進口的寵物蛇一般分三類:玩具蛇、蟒類和蚺類,毒蛇是不能進口的。所有蟒蛇和蚺蛇都是CITES中受保護物種,所以進口時需要有CITES進出口文件才能合法進口及管養。一般體長超過6尺或比較有攻擊性的蛇類都不能進口,所以只有少數蟒蛇及蚺蛇能批准進口香港。

## 食物

大部份蛇類都是以小型哺乳類動物作為主食,一般市面上能買到的是人工繁殖的白老鼠,既方便又整潔,而且有不同的尺寸可供給不同大小的蛇。市面上能買到冰鮮的和活的白老鼠,兩者皆可用作食材,但要了解你飼養的蛇會不會食冰鮮鼠。如活的鼠可直接供蛇食用,而冰鮮的鼠需先解凍才能餵蛇,否則很多蛇不會食,就算食了也有



可能令牠們身體不寧。因為蛇是變溫動物,一旦食了冰凍的鼠,牠們會大量流失熱能而令體溫失衡。一般在沒有加溫情況下都建議在攝氏18度以下就不要餵食,只要不被騷擾,健康的蛇能夠4-5個月不食東西,足以捱過整個冬天。

## 飼養環境

基本上大部份地棲蛇類都只需要3樣用品就可以做出適合牠們的環境1.水兜、2.底材、3.隱身處。水兜的大小因應蛇的體形,建議水兜可以足夠供給整條蛇在內浸泡,在脫皮前牠們很需要浸泡令舊皮變軟令脫皮過程能完滿完成。底材一般建議用環保紙砂或其他無化學物的紙質底材,如果對濕度有要求的品種可以使用樹皮,木削等等。隱身處當然要夠大,能容納整條蛇在內,沒有什麼講究。

## 溫度

基本上除了非洲和南美蛇種,一般亞洲,北美及歐洲的蛇都不用控制溫度,只隨著香港四季天氣便可,在冬天也不用加溫。而非洲和南美品種,建議在攝氏12度以下使用爬蟲暖毯加溫。



愛動物 · 愛地球

# Pet Esthé Bio

東京 · 巴黎

全球首個

也是唯一經過Ecocert認證的  
Ecopetcare環保有機寵物清潔產品，  
含全天然的原料和有機成分



**三大植物幹細胞：**松樹皮提取物、仙人掌籽油、堅果油

**絕對不含：**矽、Paraben 防腐劑、合成香料／著色料、基因改造原料、  
界面活性劑、礦物油、乙醇

四大系列：

洗毛 · 護膚 · 香體 · 潔膚



總代理：香港威龍優化生活集團有限公司

電話：(852) 6611 2682 / (86) 131 7210 3006 · 電郵：loren@wellonhk.com · 網址：www.wellon.net

中國辦事處 廣東省東莞市塘廈鎮振興圍管理區(居委會旁)

電話：(86) 769 87931818 · 傳真：(86) 769 87881881 · 電郵：dgwellon201304@yeah.net



# 玩具蛇

在香港最常見最多人養的品種一定是加州皇蛇 (*Lampropeltis getula*)、粟米蛇 (*Pantherophis guttatus*)、奶蛇 (*Lampropeltis triangulum*) 及西部豬鼻蛇 (*Heterodon nasicus*)。很多玩具蛇品種在人工繁殖上已超過半世紀的歷史，更繁殖出多種顏色不同花紋的基因變異。因為體型細少，顏色鮮豔，令不少人容易接受，更吸引不少女性接觸蛇類。

## 蟒蛇

蟒蛇其中一個最多人熟識的品種絕對是風靡全球的球蟒 (*Python regius*)，球蟒在蟒蛇中屬於體型細少的品種，一般體長5-6尺，體重大約3-4公斤。而且近年被人工繁殖出多款顏色及花紋的基因，吸引不少人飼養球蟒作為寵物。在香港原生生物中也有一類蟒蛇，那就是緬甸蟒 (*Python bivittatus*) 身長可達7米，體重超過90公斤，是亞洲第二大的蟒蛇，遍佈整個東南亞地區。



在香港常見的蚺有彩虹蚺 (*Epicrates* spp) 和紅尾蚺 (*boa constrictor*)，但近年香港進口條例收窄，現在已不能進口紅尾蚺了。而全球最大的蚺蛇是南美洲的綠森蚺 (*Eunectes murinus*)，科學文獻記載雌性體長可超過9米，重量可達250公斤，所以有很多電影題材也是用森蚺做藍本。

而世界最長的蛇類就是網紋蟒 (*Python reticulatus*) 體長可超過12米，在很多紀錄片中可看到網紋蟒可生吞一頭羊 甚至小牛。蚺蛇蚺蛇其實跟蟒蛇很類似，但蚺蛇是卵胎生的，那就是說受精卵在母體孵化，當母體出生時我們能見到的已是一條完整的蛇。



# 狗狗知道主人快要回家？



很多狗狗主人發現他們的狗狗會預先知道主人快要回來，通常這些狗狗都與主人的關係很密切，他們之間多有強烈的情緒互動或者主人對狗狗緊密依賴。

在我的檔案紀錄裏，有百分之七十八的狗狗對於一個人有預期感知，有百分之十七會對兩個人有預期感知，只有百分之五的狗狗可會對三個或以上的人有預期感知的能力。而他們大多數是家庭成員。其他人狗狗會預期感知他們到來的人多數是狗狗非常喜歡的，例如帶牠們出外溜躑的，或是給予牠們零食的。

另外一些特殊情況可能會對某人有一些負面原因，就好像我其中一個檔案有關一隻狼狗名叫Rolf的，牠是一隻性格溫馴的狗，牠的主人John Ashton，有一個不太喜歡狗的朋友名叫Clive，差不多每星期都拜訪他家，幾個月來，一切正常，相安無事，有一個晚，Clive 如常到來拜訪，在Clive到達他家之前的十分鐘，Rolf 已經預先在車房等候著，還在咆哮，Clive到達後主人要關起牠，主人John心裏想可能他的朋友Clive之前一次

來訪時可能打了Rolf或是踢過牠。自此之後，每次Clive到來，主人都須要把Rolf關起來，而Rolf每次都在Clive到達前十至十五分鐘之前已經事先知道。另外又有一個非常有趣的個案，一隻史賓沙犬，牠會根據來訪的到訪目的而作出不同的反應。

Christopher Day 是一名獸醫，這史賓沙犬是他的外母的狗狗，這狗好像知道我每次來訪的目的，如果我到訪的目的是一般的親友拜訪的話，牠會對我非常熱情雀躍，添得我一面口水，但如果到來是以獸醫工到訪，牠會秀在水煲後面，我身上沒有任何線讓牠知道我的來訪目的，而且牠在我未出現之前已經知道，我經常到他們家，大多數是處理其他事情，而除了牠生病可能預期我的來訪會是診症之外，有時我到訪是給牠一般性的例如打疫苗等工作，牠一樣會預先知道，每次都準確地預期到。



# 動物搬家 Export-A-Pet

- Relocate pets globally.
- Handles Import, Export, Transit. We do bookings, permits and vet papers so your mind can be at ease.
- Contact with Airline.
- 動物全球移民。
- 動物出口、入口、轉口。
- 安排出入口文件、與醫生、政府、航空公司等各個部門聯絡令您的動物移民無憂。



## GIVE US A CALL.

我們尊重您的動物，絕不會把牠們當作行李或商品對待。  
*We assist animal friends to move and they are not luggage, we treat them with respect.*

### 公司簡介 About Us

我司專注于動物全世界移民已有超過二十年歷史，一直堅持以提供可靠、高效、高質、專業服務為理念從而取得各界的好評，是現時在香港處於領導地位的專業動物移民公司。我們的客戶包括動物愛好者、國家領事、各大跨國公司要員、獸醫院、專業繁殖者以及世界性專業物流公司，也有豐富的處理私人飛機攜帶動物出口、入口經驗。

我司多年的努力也取得世界各地專業動物移民公司的高度肯定，在一九九六年獲邀加入國際動物運輸協會，這更能保證動物移居到全球各地的安全及可靠性。

動物搬家不僅在香港、中國內地廣州設有公司，而且在各大主要城市北京、上海、澳門特別行政區等地也有動物移民專員服務。

Export-A-Pet concentrate on animals international transporting over 20 years. We pledge to put animal friends comfort, safety, health and happiness as its prior concern. We assist animal friends to move and they are not luggage, we treat them with respect.

With over 20 years experience, Export-A-Pet has gained an excellent reputation for providing responsible, efficient and high standard of professional animals relocation service all over the world. We serve private individuals (local and expat), breeders, Veterinarian, Consulates, members of the corporate companies and coordinate with many of world leading relocation companies. We have experience handle of private jets as well.

We are locations in Hong Kong, major Chinese cities.

We are members of IPATA, the Independent Pet and Animal Transportation Association since 1996.

聯繫我們  
Contact us



您的動物移民顧問！  
Contact us, your pet travel agent!



### 香港 Hong Kong

電話 Tel: +852 2358 1774

傳真 Fax: +852 2358 0875

電郵 Email: info@export-a-pet.com

地址: 香港新界區西貢大網仔仁義路石坑村6號

Address: No.6, Shek Hang Village, Yan Yee Road, Sai Kung, N.T., Hong Kong

### 中國內地 Mainland China

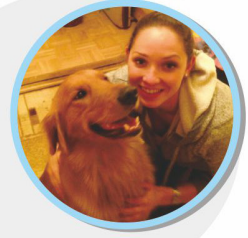
電話 Tel: +0086(20) 8123 7193

傳真 Fax: +0086(20) 8123 7113

電郵 Email: info@export-a-pet.com

地址: 中國廣東省廣州市荔灣區中山七路65號富邦中心2208

Address: Room 2208, No.65, Zhongshan 7 Road, Liwan District, Guangzhou, Guangdong, China

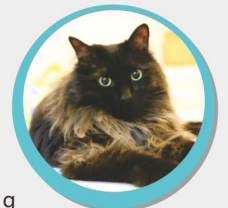


服務範圍遍佈全球各個城市  
Worldwide pet relocation

### 我們的服務 Service

當您需要帶上心愛的動物移民，您可能會從不同的途徑獲取資訊，但是最終還是不能確定什麼時候需要開始辦理、是否需要血液測試、芯片、出入口文件要求等等。現在，只需要將這些疑慮交給我們的專業動物移民團隊為您解決。一旦您計劃心愛的動物需要移民，請盡快聯絡我們，因有些國家的手續需要處理長達7 - 12個月。

我們提供全球寵物  
門口到門口服務



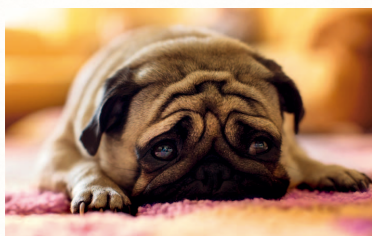
When you are thinking of moving with your beloved pet to overseas, you may be confused by a lot of informations from different medias, you can not decide when to get start, whether Rabies test, microchip required and what kind of documents must be prepared. Please take this to our reliable consultants, give us a call or drop us an e-mail, as soon as you have an idea that you may be moving, it is never too early to find out before it's too late.

We are able to provide full door to door/door to port/port to door services to most place all over the world.

# 狗狗知道主人快要回家？

這些一般都以狗狗和主人的情感的緊密連系，常見的多會是正面的，但也可能是負面的，一般會因應狗狗的主人或家庭成員或朋友之關係，但又如上述例子會因為拜訪者的目的而有不同的感知預期。

當然，很多人會認知道狗狗和主人的強烈感知連係，就正如 Cambridge University 專門研究人類與狗狗關係的專家學者 James Serpell 說：大部分的狗狗簡直好像有一條線同主人連系在一起似的，主人去到哪、睡到哪，都要緊緊跟隨，要是主人突然出外或短暫離開，牠們都會懊惱。



我在這些例子和以下談到有關這看不見的一條線，好像一條橡筋線，可以伸長縮短，當然，如狗狗和主人在一起的時候，是直接地連系一起，但這無形的引甚至於百千里外，所依賴的會是感應傳達，妙不可言。

## 感應或是預知？

很多動物會預知牠的主人或他的家人回家，一般人會形容為感應、第六感或特異功能等。狗狗的感應能力意味著狗狗因應著遠方主人或所知道的一個人物的感覺、情緒或意圖作出反應，一般以第六感或特異功能置之，人們可能認為是感應能力，但也常常用以解析一些超然的能力，例如有發生危險前的預知能力，或者在很遠的距離可以找到路回家等等。當中的第六感可能是指一種預見未來的現像的能力。



有些時候例如狗狗預先知道主人快回家這些情況，有可能是狗狗接收到主人預備回家的想法，還是狗狗預知道主人回到家裏的情況呢？

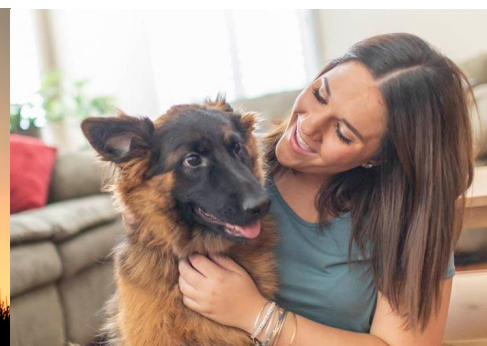
有些例子可能是預見未來的能力，但我認為狗狗在主人從遠處動身準備回家的同時，在這些比較重要時刻，狗狗會感應到主人的思想，例如主人預備登船、上飛機、坐巴士或火車啟程回家時的想法或行為，當下狗狗在家已經感應到而作出反應，這可能會是某種方式的感應比較容易理解接受。





# The bonds between dog and person

Most people whose dogs anticipate their arrival feel that they have a close bond, they enjoy a strong emotional connection, or they are very attached to the dogs. In 78% of the cases on our data base, the dogs respond only to one person, 17% respond to two persons, and only 5% react to three or more. When dogs respond to more than one person, these are usually members of the family. Almost the only other people whose arrival dogs anticipate are friends whom they are particularly fond of, or people who take them for walks or bring them treats.



---

This passage is part of the contents from the book : Animals that know when their people are coming home, and other unexplained powers of animals, written by Rupert Sheldrake



# The bonds between dog and person

The only exception are cases in which the dog has a strong aversion to a particular person. John Ashton, for example had a friend who dislike dogs who used to visit him at his home in Lancashire about once a week. At first, his German Shepherd, Rolf, usually a good- nature dog, show no unusual behavior.

“ After a few months, my friend Clive visited me one night and about ten minutes before he arrive,...

Rolf was at my garage waiting and growling and had to be restrained when Clive got there. I can only assume that Clive had smacked or kicked him away on his previous visit. After this night, I always had to go to the garage and meet Clive and restrain Rolf. He always knew ten to fifteen minutes before Clive’s time of arrival.” In one interesting case, a Springer Spaniel reacted differently depending on the intention of the visitor. Christopher Day, a vet in Oxfordshire, was the visitor and the dog belonged to his mother-in- law:

The dog used to know whether I was visiting socially or whether I was visiting as a vet. She would be all over me and whooping with delight if I was visiting socially, but if I visited as a vet she was hiding behind the boiler. There was nothing I could see which would gave her a clue that I was visiting as a vet, and anyway, she would have made the decision to hide before I came into the house. She got it right every time. I used to visit quite often, pop in and do all sort of things, although as a vet I’d visit rarely. And I didn’t just visit as a vet because the dog was ill, sometimes it could be routine thing. But the dog knew when I was on duty and when I wasn’t.



Thus the ability of dogs to know when people are coming seems to depend on an emotional bond, usually positive but sometimes negative, and the dog's behavior can be influenced by the person's reason for coming. But generally speaking, the reaction depends on affectionate relationships with dog's human companion and with the visiting family members and close friends. It is of course well known that dogs can form strong bonds with people. James Serpell, who pioneered the study of human-dog relationship at Cambridge University, expressed it as follows: "The average dog behaves as if literally (attached) to its owner by an invisible cord. Given the opportunity, it will follow him everywhere, sit or lie down beside him, and exhibit clear signs of distress if the owner goes out and leaves it behind, or shut it out of the room unexpectedly."

"I think that the evidence considered in this and the following chapters suggested that the invisible cord connecting dog to owner is elastic: it can stretch and contract. It connects dog and owner together when they are physically close to each other, and it continues to attach dog to owner even when they are hundreds of miles apart. Through this elastic connection, telepathic communication takes place."

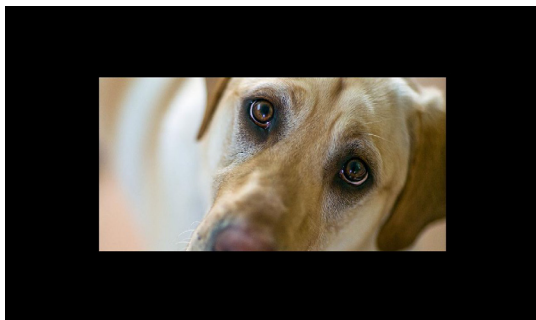
### Telepathy or precognition?

Many pet owners whose animals know when a member of the family is coming home ascribe the dog's behavior to telepathy, to a sixth sense, or to extrasensory perception. The term "telepathy" implies that the dog is reacting to the thoughts, feelings, emotions or intentions of a distant person. But the term "sixth sense" and ESP are more general. They may be used to mean "telepathy" but they are also often used in connection with a variety of other unexplained phenomena, including the ability to anticipate danger and the ability to find the way home. And some of the phenomena ascribed to the sixth sense or ESP seem to include precognition—that is, knowing beforehand about future events.



**Could it be that dogs know when their owners are coming home because of a precognition of the actual arrival, rather than because they are picking up the thoughts or intention of their owners?**

Perhaps in some cases this is so. But telepathy seems to me a more likely explanation when dogs respond at the time their owners are setting off or are simply intending to set off. Telepathy also seems a more likely explanation for the responses of animals when their people reach a crucial stage in their journey home, such as disembarking from a plane, boat, train or bus.





Thus the ability of dogs to know when people are coming seems to depend on an emotional bond, usually positive but sometimes negative, and the dog's behavior can be influenced by the person's reason for coming. But generally speaking, the reaction depends on affectionate relationships with dog's human companion and with the visiting family members and close friends. It is of course well known that dogs can form strong bonds with people. James Serpell, who pioneered the study of human-dog relationship at Cambridge University, expressed it as follows: "The average dog behaves as if literally (attached) to its owner by an invisible cord. Given the opportunity, it will follow him everywhere, sit or lie down beside him, and exhibit clear signs of distress if the owner goes out and leaves it behind, or shut it out of the room unexpectedly."

"I think that the evidence considered in this and the following chapters suggested that the invisible cord connecting dog to owner is elastic: it can stretch and contract. It connects dog and owner together when they are physically close to each other, and it continues to attach dog to owner even when they are hundreds of miles apart. Through this elastic connection, telepathic communication takes place."

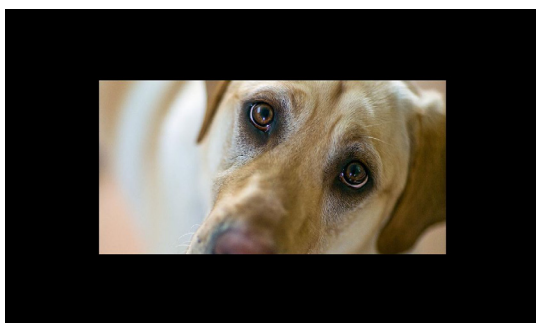
### Telepathy or precognition?

Many pet owners whose animals know when a member of the family is coming home ascribe the dog's behavior to telepathy, to a sixth sense, or to extrasensory perception. The term "telepathy" implies that the dog is reacting to the thoughts, feelings, emotions or intentions of a distant person. But the term "sixth sense" and ESP are more general. They may be used to mean "telepathy" but they are also often used in connection with a variety of other unexplained phenomena, including the ability to anticipate danger and the ability to find the way home. And some of the phenomena ascribed to the sixth sense or ESP seem to include precognition—that is, knowing beforehand about future events.



**Could it be that dogs know when their owners are coming home because of a precognition of the actual arrival, rather than because they are picking up the thoughts or intention of their owners?**

Perhaps in some cases this is so. But telepathy seems to me a more likely explanation when dogs respond at the time their owners are setting off or are simply intending to set off. Telepathy also seems a more likely explanation for the responses of animals when their people reach a crucial stage in their journey home, such as disembarking from a plane, boat, train or bus.



# 健康加油站

## 混合清潔劑可能會有危險？

我們繁殖場，寵物酒店，寵物店的工作人員要留意，不可隨便把清毒用品或清潔劑混合使用，化學物質混合後有可能改變功效，更有可能產生化學反應導致危險。化學物劑胡亂混合使用，對人對動物都會產生危險。

早前較嚴重的例子其中一個，香港發生有四名清潔工人在一條後巷進行清潔，懷疑工人以漂白水混和哥士的作通渠之用，卻因產生化學反應，當場發生爆炸並冒出濃烈刺鼻的化學氣體，四人走避不及，同告受傷。其中一名女工更因吸入化學氣體昏迷，送院搶救無效，證實死亡。急症室醫生亦不時會遇到一些家居意外個案，傷者都是因為自己混合使用一些清潔劑，自己吸入產生的化學氣體，輕則感到不適，重則可導致呼吸困難，甚至因毒氣入肺，需在深切治療部留醫，以下是一個不太嚴重案例。

有一主婦在家中把漂白水混在通渠水，心想<二合一>，希望發揮雙倍功效，誰知兩種清潔劑混合後，突然冒出一陣濃煙，刺鼻氣味突然而來，主婦立時覺得眼刺痛，呼吸困難，後來到醫院急症室求診，醫生安排她接受血壓和血氧測試，發現血壓正常，血含氧量百分之九十三，但呼吸稍速，而且肺部有氣管收窄現象，相信是吸入具酸性的化學氣體所致。

此婦人個案，不太嚴重，醫生安排鹼性霧化劑吸入治療，中和有毒氣體的酸性，同時讓她吸入氧氣，氣管擴張劑及類固醇。醫生解析漂白水及通渠劑屬高濃度硫酸，是強酸性的化學品，其腐蝕性極強，兩者混合後所產生的化學作用，極速發熱，出煙，並釋出有毒氯氣，吸入會導致食道氣管及肺部造成傷害。

致於這類意外的傷害性，則取決於釋出有毒氣體的濃度，患者吸入的含量及能否在意外後及早接受治療。有毒氣體經鼻孔吸入後，會經過氣管進入支氣管，若未能及時處理，氣體再抵達肺部的話，便會對肺部組織構成嚴重傷害，嚴重時會導致死亡。



# Life Pronature



**NO CORN, SOY OR WHEAT**  
SANS MA S, SOYA OU BLÉ



**高動物蛋白質配方**  
· 草本貓狗主糧

[www.pronature.hk](http://www.pronature.hk)

# Schesir®

NATURE  FOR CAT & DOG

The Best Quality Natural Pet Food  
源自意大利全天然貓狗罐頭



100%  
天然  
成分

美味  
優質

蒸  
煮  
而  
成



[www.schesir.hk](http://www.schesir.hk)

中港澳總代理



總機 T: 2789 1161

查詢 T: 2308 6330

Email: [sales@adphk.com](mailto:sales@adphk.com)

# 健康加油站

## 混合清潔劑可能會有危險？

我們繁殖場，寵物酒店，寵物店的工作人員要留意，不可隨便把清毒用品或清潔劑混合使用，化學物質混合後有可能改變功效，更有可能產生化學反應導致危險。化學物劑胡亂混合使用，對人對動物都會產生危險。

早前較嚴重的例子其中一個，香港發生有四名清潔工人在一條後巷進行清潔，懷疑工人以漂白水混和哥士的作通渠之用，卻因產生化學反應，當場發生爆炸並冒出濃烈刺鼻的化學氣體，四人走避不及，同告受傷。其中一名女工更因吸入化學氣體昏迷，送院搶救無效，證實死亡。急症室醫生亦不時會遇到一些家居意外個案，傷者都是因為自己混合使用一些清潔劑，自己吸入產生的化學氣體，輕則感到不適，重則可導致呼吸困難，甚至因毒氣入肺，需在深切治療部留醫，以下是一個不太嚴重案例。

有一主婦在家中把漂白水混在通渠水，心想<二合一>，希望發揮雙倍功效，誰知兩種清潔劑混合後，突然冒出一陣濃煙，刺鼻氣味突然而來，主婦立時覺得眼刺痛，呼吸困難，後來到醫院急症室求診，醫生安排她接受血壓和血氧測試，發現血壓正常，血含氧量百分之九十三，但呼吸稍速，而且肺部有氣管收窄現象，相信是吸入具酸性的化學氣體所致。

此婦人個案，不太嚴重，醫生安排鹼性霧化劑吸入治療，中和有毒氣體的酸性，同時讓她吸入氧氣，氣管擴張劑及類固醇。醫生解析漂白水及通渠劑屬高濃度硫酸，是強酸性的化學品，其腐蝕性極強，兩者混合後所產生的化學作用，極速發熱，出煙，並釋出有毒氯氣，吸入會導致食道氣管及肺部造成傷害。

致於這類意外的傷害性，則取決於釋出有毒氣體的濃度，患者吸入的含量及能否在意外後及早接受治療。有毒氣體經鼻孔吸入後，會經過氣管進入支氣管，若未能及時處理，氣體再抵達肺部的話，便會對肺部組織構成嚴重傷害，嚴重時會導致死亡。



# Life Pronature



**NO CORN, SOY OR WHEAT**  
SANS MA S, SOYA OU BLÉ



**高動物蛋白質配方**  
· 草本貓狗主糧

[www.pronature.hk](http://www.pronature.hk)

# Schesir®

NATURE  FOR CAT & DOG

The Best Quality Natural Pet Food  
源自意大利全天然貓狗罐頭



100%  
天然  
成分

美味  
優質

蒸  
煮  
而  
成



[www.schesir.hk](http://www.schesir.hk)

中港澳總代理



總機 T: 2789 1161

查詢 T: 2308 6330

Email: [sales@adphk.com](mailto:sales@adphk.com)